

MASTON

**WISE
TINT**



2-COMPONENT TINTING SOLUTION

2K SÄVYTYSJÄRJESTELMÄ SPRAYMAALILLE
HETI KÄYTTÖVALMIS



TUHANSIA VÄREJÄ



NOPEA VARASTON KIERTO



PIENI INVESTOINTI



NOPEA JA TARKKA

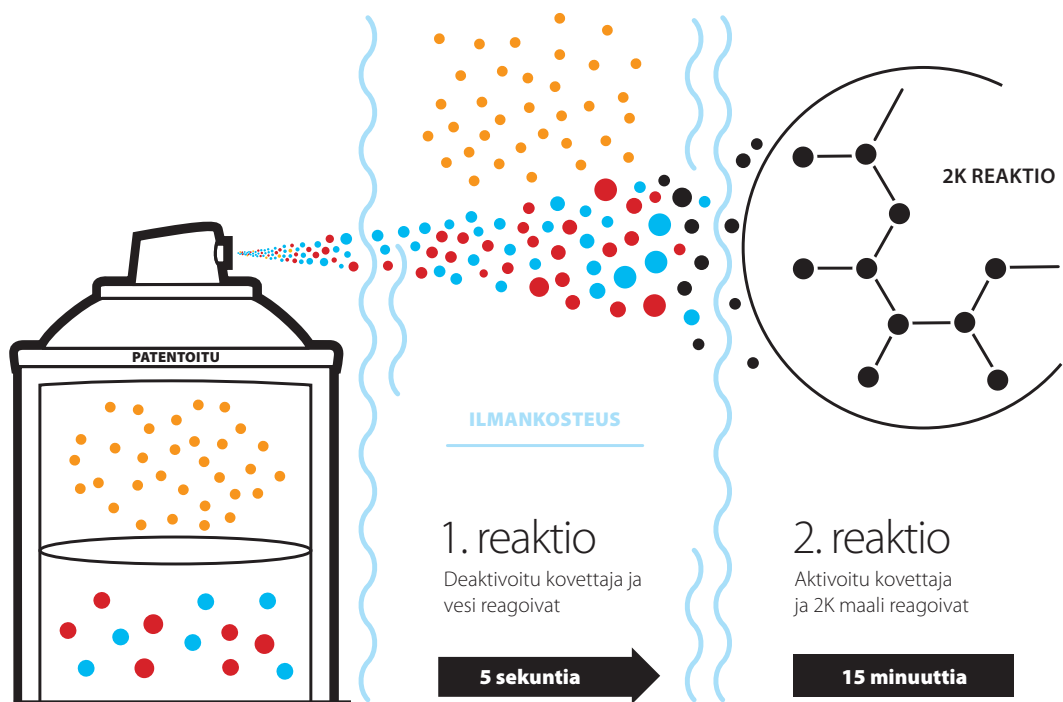


PITKÄ KÄYTTÖIKÄ

2K Tinting Solution

AINUTLAATUINEN tapa sävyttää 2-komponenttimaaleja spraypulloon. 2K Tinting Solution on nopein ja tarkin tapa sävyttää ja pakata räätälöityjä värejä aitoihin 2K-spraymaalipulloihin. Järjestelmä tukee RAL- ja NCS-väristandardreja ja monia muita räätälöityjä värejä.

Kuinka Wise 2K[®] toimii?



● PONNEAINE

● 2K MAALI

● DEAKTIVOITU KOVETTAJA

● 2K REAKTIO



WISE 2K[®] TECHNOLOGY LICENSED BY WISESPRAY INTERNATIONAL LTD. WWW.WISESPRAY.COM.

Two component spray paint. One compartment can. Unlimited Potlife. WISE 2K[®] is a trademark or registered trademark of Wisep spray International Ltd. International patents pending or granted: wisep spray.com/patents

1. Sävyselain www.2kmix.com

HELPPO KÄYTTÄÄ. Värit ovat helposti tunnistettavissa ja kaavat näytetään joko absoluuttisena tai kumulatiivisena painona grammoissa. Jos yksittäisen sekoituspastan määrä ei ole tarpeeksi korkea, sävytysohjelma kertoo kuinka monta spraypulloa tulee täyttää, jotta saadaan täsmällinen väri. Kun täytetään sarjassa samaa väriä, valitse täytettävien spraypullojen määrä ja sekoita tarvittava määrä kerralla.

2. Nopea, helppo & tarkka

SÄVYTYS ON HELPPOA heti käyttövalmiilla väripastoilla. Sävytysohjelman ansiosta kovettaja ja sideaine sekoitetaan aina oikeassa suhteessa.

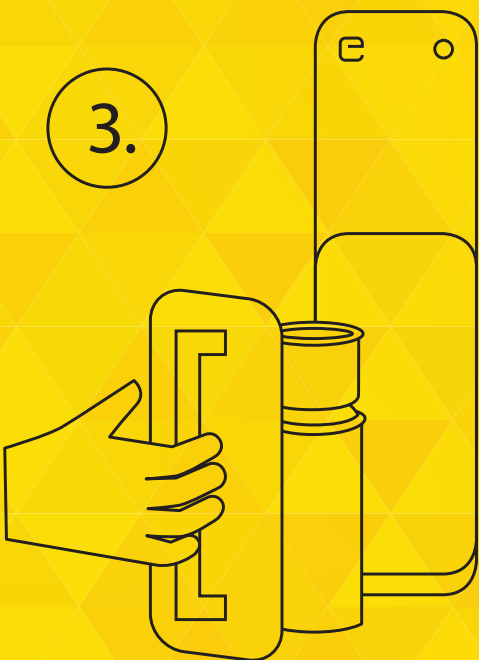
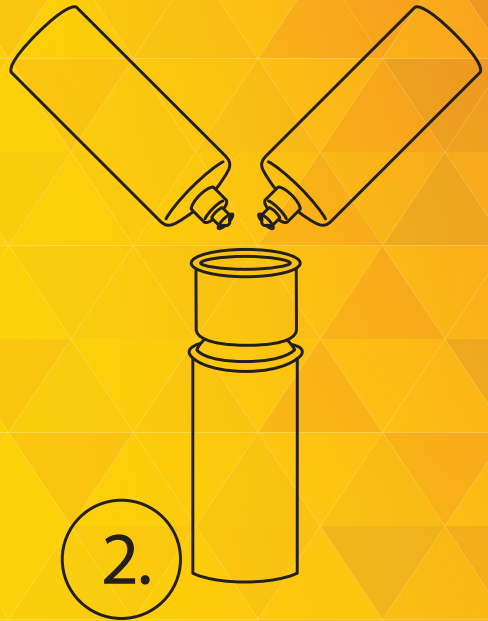
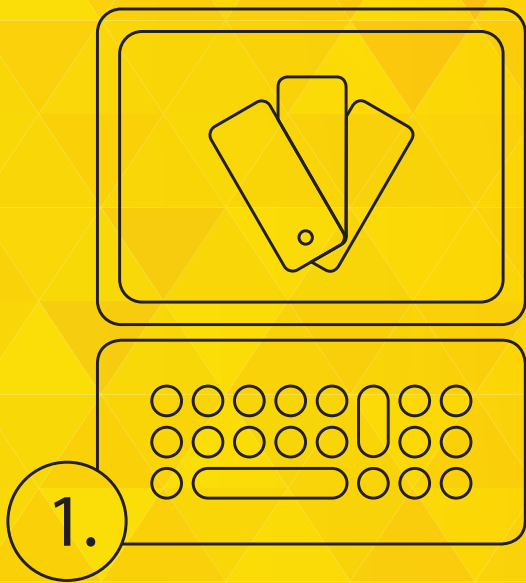
Sävy pohjat on saatavana mattapintaisena, puolikiiltävänä ja kiiltävänä. Pohjat sisältävät 2K-sideainetta, kovetetta, liuottimia, lisäaineita ja ponneaineita.

3. Täyttö

VOIT KÄYTTÄÄ TÄYTTÄMISEEN mitä tahansa täyttökoneita. Suosittelemme käyttämään sähkökäyttöistä eFill®-täyttökoneita. eFill®:llä onnistuu myös sarjatäyttö.

4. Pitkä käyttöikä

MULLISTAVAN PITKÄ KÄYTTÖIKÄ Sävytetty 2-komponenttinen Wise 2K spray-maali on käytettävissä viimeiseen pisaraan saakka, koska tahansa. Maalin ja kovetteen reaktio alkaa, kun maali suihkutetaan ulos ja seos reagoi ilmankosteuden kanssa. Spraypulloon jääneellä maalilla voi jatkaa projektia, kun se itselle parhaiten sopii.





Tekniset tiedot



Sävytyspasta

KOKO: 1 litra

SIDOSAINE:

2-komponenttinen epoksi

PUHDISTUS:

asetoni ja liina

ERI SÄVYISIÄ PASTOJA: 15

Ravista pulloa ylösalaisin vähintään 30 sekunnin ajan ennen sävytystä.

Sulje korkki sävytyksen jälkeen haihtumisen ehkäisemiseksi.

Vältä vettä.



Sävytyspohja

KOKO VALMIINA: 400ml

SÄVYTYSPOHJAN KOKO: 300ml

VÄRIAIINEEN MÄÄRÄ:

95ml +/- 5% väristä riippuen

SIDOSAINE:

2-komponenttinen epoksi

MASTON

MASTON

Maston Europe
Teollisuustie 10, FI-02880 Veikkola • Puh. 020 7188 580
www.maston.fi • maston@maston.fi

ART NR:
CMZ00TINT6



6412490040772